



**PROPOSTA
COMMERCIALE**

2024

LA NOSTRA STORIA



IL NOSTRO TEAM

- Team internazionale di **Ortodontisti e Ingegneri** in collaborazione sinergica per la creazione di software e protocolli messi a disposizione nell'Area Riservata (ERP).
- **Reparti di ricerca scientifica** composto da fisici, chimici e matematici.

12.000+
PAZIENTI SODDISFATTI

Allineatori nei disturbi dell'ATM.

Casi estetici, pre-protescici e recidive ortodontiche.



Casi difficili di malocclusione (affollamento, distalizzazione, mesializzazione, cross bite, morso profondo, morso aperto, rotazioni, estrusioni, intrusioni, classe 2° e 3°) anche con l'utilizzo di **miniviti**.

Kidsligner – Allineatori per pazienti in dentizione mista (7-12 anni)

Consulenza gratuita con l'ortodontista di riferimento di FlexiLigner sia per una prevalutazione, che durante i trattamenti.



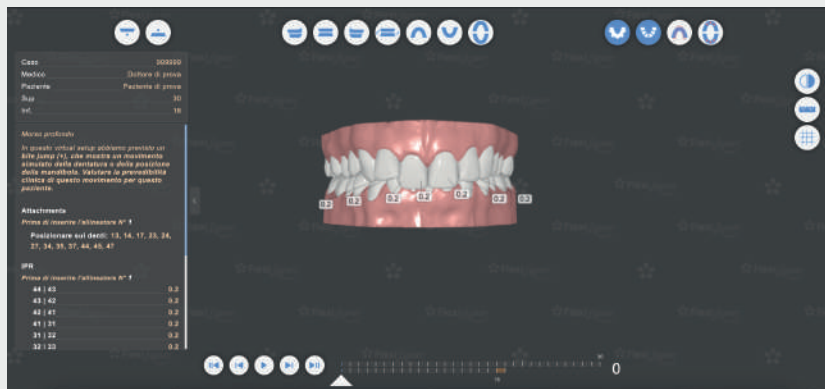
Area riservata per lavorare con noi e registrare i suoi pazienti sulla piattaforma.



Software online a vostra disposizione: Ortho Tuner (Manipolatore 3D), utilizzo di strumenti diagnostici uniti a modelli 3D e **Cone Beam**.

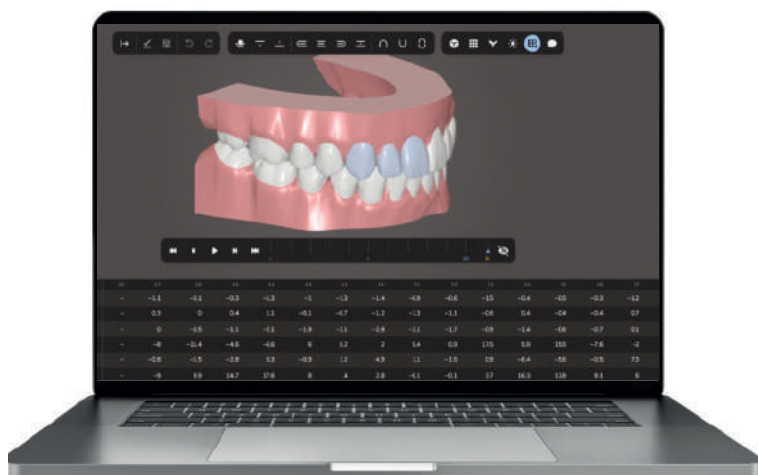
ORTHO CHECK

Un programma interattivo dove si possono vedere gli **spostamenti dei denti** allineatore per allineatore, fino al raggiungimento dell'**occlusione finale e relativi contatti**; si hanno a disposizione strumenti di misurazione e la griglia per verificare le simmetrie, i movimenti ed i contatti.



ORTHO TUNER

Il manipolatore 3D è progettato per offrire al dottore un controllo avanzato sui trattamenti, consentendo correzioni autonome online per ottenere il risultato finale desiderato, rispettando i parametri ortodontici prevedibili. Inoltre, fornisce una gamma di strumenti che consentono al medico di applicare modifiche con estrema precisione, garantendo una personalizzazione accurata del trattamento ortodontico.



CONE BEAM

È possibile caricare la Cone Beam direttamente nell'area riservata, per allinearla al modello 3D; sarà dunque possibile visualizzarla nell'**Ortho-Check** o utilizzarla per le movimentazioni nell'**Ortho-Tuner**.

Il software consente di **visualizzare lo spessore osseo**. Questo strumento mostra la **distanza dalla radice del dente alla corticale**; ciò contribuisce a rendere il caso più predicibile ed evitare recessioni gengivali durante il trattamento.

È inoltre possibile **modificare la trasparenza dell'osso** o disattivarla del tutto per rendere più visibile il movimento dei denti con radici anatomiche.

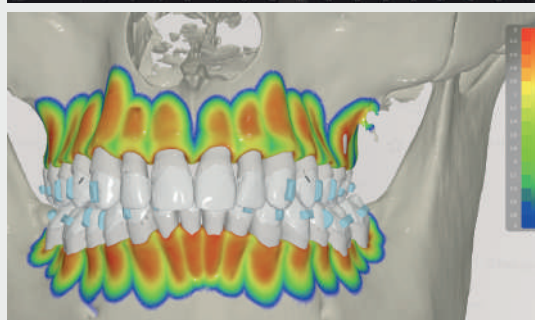
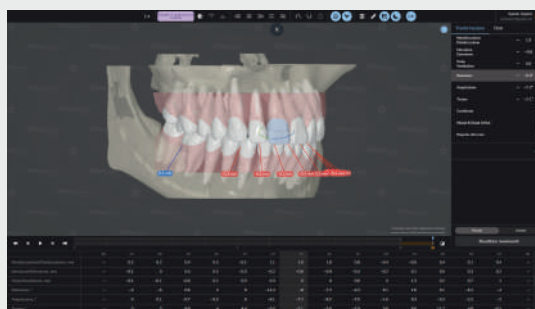


PHOTO EDITOR

All'interno dell'area riservata, nella sezione foto, è possibile modificare ogni singola immagine con degli strumenti:

- Zoom;
- Ritaglio;
- Regolazione Luminosità;
- Rotazione orario/antiorario;
- Specchiare;
- Tracciare Linea mediana ideale;
- Tracciare Linea bipupillare;
- Undo/Redo;
- Background chiaro/scuro.



MOBILE APP

Scarica la nostra applicazione su **Apple Store** o **Play store**:

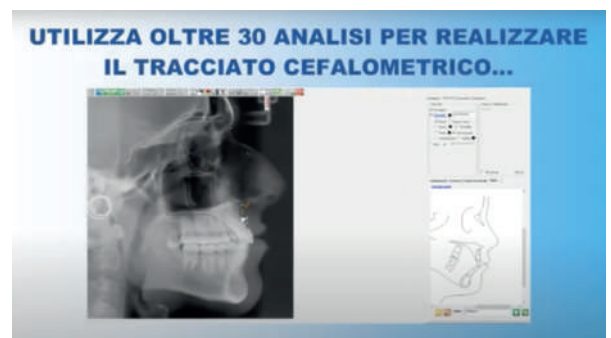
- Accesso smart ai casi;
- Caricamento foto e compilazione smart del piano di trattamento;
- Comunicazione operativa con il laboratorio;
- Accesso permanente agli Ortho-Check.



CEFALOMETRIA

Delta-Dent è il software cefalometrico certificato specifico per rispondere alle esigenze dell'ortodontista. All'interno del software può fare la sua analisi desiderata e inviarla con un click sul nostro portale: outsideformat.com

- Archivio ed editor di immagini;
- Tracciato su Rx Latero- Laterale con sovrapposizione della fotografia;
- Tracciato su Rx Postero-Anteriore;
- Analisi dello spazio e indice di Bolton;
- Sovrapposizione e confronto di tracciati;
- Presentazione del caso ed esportazione in Power-Point o file pdf;
- Protocolli di trattamento ortodontico e chirurgico;
- Analisi 3D





1

L'opzione di selezionare la linea di taglio.

2

Combinazione dei materiali a seconda della complessità del caso.

3

Elementi aggiuntivi per raggiungere gli obiettivi

CARATTERISTICHE TECNICHE

- Elevata forza ritentiva, elasticità e resistenza alla rottura. Stabilità cromatica e resistenza alle macchie; Made in Italy.
- **Termoformato** a 6 ATM su modelli in 3D stampati a 100 micron per un prodotto di altissima precisione;
- **Taglio e rifinitura** semi automatizzato con rifinitura finale del tecnico;
- **Taglio al colletto** e palatale-linguale lineare da canino a canino;
- **Attachments** esclusivi disegnati con la collaborazione di esperti ortodontisti;
- **Marchiatura in rilievo**;
- Possibilità di scelta tra taglio alto (1.5 mm sul colletto), taglio basso (a colletto) o combinato (misto tra alto e basso);
- **Precisione delle scansioni:** Accuracy (ISO 12836): 4 µm.

CASI DI SUCCESSO





CATEGORIE DI TRATTAMENTO

ESTHETIC

Da 1 a 12 allineatori

- Denti su cui avvengono gli spostamenti da 5-5 con espansione tramite la modifica del torque (fino a 1mm per arcata).
- Correzione di un leggero affollamento (mancanza di spazio fino a 2mm).
- Allineamento senza correzione della classe dentale.
- Chiusura diastemi nel segmento anteriore (fino a 1mm).
- Spostamento verticale dei denti (fino a 1mm).

1

SIMPLE

Da 13 a 26 allineatori

- Denti su cui avvengono gli spostamenti da 6-6 con espansione tramite la modifica del torque (fino a 2mm per arcata).
- Correzione di un affollamento da leggero a moderato (mancanza di spazio fino a 4mm).
- Chiusura diastemi nel segmento anteriore (fino a 2mm).
- Movimenti verticali (correzione parziale della curva di Spee) (fino a 2mm).
- Allineamento con correzione della classe dentale mediante derotazione e angolazione distale delle corone, utilizzando IPR senza movimenti corporei nei segmenti laterali.

2

PRO

Da 27 fino al numero di allineatori necessari

- Denti su cui avvengono gli spostamenti da 7-7 con espansione tramite la modifica del torque e delle rotazioni (fino a 4mm per arcata).
- Correzione degli affollamenti da moderati a gravi (mancanza di spazio > 4mm).
- Chiusura diastemi (> 2mm).
- Spostamenti verticali (> 2mm con l'uso di miniviti).
- Spostamenti corporei sul piano sagittale (distalizzazione/mesializzazione) fino a 2mm senza miniviti. Con l'utilizzo delle miniviti il limite di movimento è determinato in base alle caratteristiche anatomiche del paziente.
- Creazione di spazio per i denti inclusi.
- Preparazione del paziente alla chirurgia ortognatica.
- Trattamento di pazienti con disfunzione dell'ATM.
- Trattamento in cui è previsto lo spostamento della mandibola (bite-jump) e/o la rotazione della stessa (constructive bite).
- Utilizzo di miniviti e di elementi funzionali aggiuntivi-Distal Plane, Flexi-Wings, Flexi-Blocks.

3



TABELLA DEI MOVIMENTI CONSENTITI PER CATEGORIA

SPOSTAMENTO	Esthetic	Simple	Pro
Numero di allineatori	12	26	da 27
Denti su cui avvengono gli spostamenti	5-5	6-6	7-7
Affollamento	< 2 MM	< 4 MM	> 4 MM
Chiusure diastemi/spazi	< 1 MM	< 2 MM	> 2 MM
Espansione (per arcata)	< 1 MM	< 2 MM	< 4 MM
Spostamenti verticali	< 1 MM	< 2 MM	> 2 MM
Distalizzazione/mesializzazione	X	< 1 MM	> 1 MM



TABELLA DEI MOVIMENTI CONSENTITI PER CATEGORIA

OPZIONI PER LA PIANIFICAZIONE	Esthetic	Simple	Pro
Arcate da trattare SINGOLA o ENTRAMBE	✓	✓	✓
Movimento di distalizzazione (corporeo di gruppo verso gli ottavi estratti).	✗	✗	✓
Spostamento della linea mediana per entrambe le arcate.	✗	✓	✓
Spostamento della mandibola (Bite Jump, trattamento a partire da un morso di costruzione).	✗	✗	✓
Espansione dentale con torque.	✓	✓	✓
Espansione dentale di gruppo.	✗	✓	✓
Correzione della classe dentale.	✗	limitazione fino a 1 mm	✓
Pianificazione del trattamento con fasi intermedie (chirurgia ortognatica + trattamento ortodontico).	✗	✗	✓
Correzione del cross bite nella zona dei laterali.	✗	✗	✓
Selezione di gruppo per correzione del piano occlusale (curva di Spee).	✗	✓	✓
Possibilità di scegliere la sequenza di spostamento dei denti.	✗	✓	✓
Inserimento di note importanti.	✓	✓	✓

LISTINO PREZZI - ADULTI



CATEGORIE PER UNA SINGOLA ARCATI - One	PREZZO	RIFINITURE	GARANZIA
ESTHETIC One da 1 a 6 allineatori	300 €	0	0
ESTHETIC⁺ One da 7 a 12 allineatori	500 €	1	1 Anno
SIMPLE One da 13 a 20 allineatori	720 €	1	2 Anni
SIMPLE⁺ One da 21 a 26 allineatori	925 €	2	3 Anni
PRO One da 27 a 32 allineatori	1175 €	3	4 Anni
PRO⁺ One da 33 fino a N° allineatori necessari	1360 €	4	5 Anni

CATEGORIE PER ENTRAMBE LE ARCATI	PREZZO	RIFINITURE	GARANZIA
ESTHETIC da 1 a 6 allineatori	500 €	0	0
ESTHETIC⁺ da 7 a 12 allineatori	900 €	1	1 Anno
SIMPLE da 13 a 20 allineatori	1175 €	1	2 Anni
SIMPLE⁺ da 21 a 26 allineatori	1400 €	2	3 Anni
PRO da 27 a 32 allineatori	1600 €	3	4 Anni
PRO⁺ da 33 fino a N° allineatori necessari	1870 €	4	5 Anni

- Tutti i prezzi sopraelencati comprendono ritiri, spedizioni, Diagnostica 3D, rifiniture, contenzioni e garanzie citate - Fattura esente IVA art.10.
- Il numero di allineatori per ogni rifinitura, non può superare il numero di allineatori del trattamento di base, ad eccezione delle categorie pro.
- Il costo della Diagnostica 3D è di 150€, qualora il caso non venisse accettato.
- Il periodo di garanzia parte dalla data di accettazione del caso su FlexiLigner ERP System.
- Per tutte le categorie è possibile applicare le modifiche online gratuitamente tramite **Ortho-Thuner**.
- Per tutte le categorie PRO, è possibile inviare gratuitamente la **Cone-Beam** per sovrapporla al modello 3D.

**Rifinitura aggiuntiva fino
a 10 allineatori su 1 arcata**

200€

**Rifinitura aggiuntiva fino
a 10 allineatori su 2 arcate
(max. 20 allineatori)**

350€

**C-chain* (fino a 3 step)
su 1 arcata sulla base
dell'Ortho-Check esistente**

100€

**C-chain* (fino a 3 step)
su 2 arcate sulla base
dell'Ortho-Check esistente**

150€

*C-chain: l'effetto di una catenella elastica ortodontica per chiusura degli spazi frontali.

OPZIONALE	PREZZO
Reteiner (fuori dal trattamento FLEXILIGNER) (1 pz.)	35 €
Allineatore aggiuntivo (1 pz.)	25 €
FlexiBox	40 €
FlexiBag	50 €
«FLEXIVIBE»	150 €

<<FLEXIVIBE>>

ACCELERATORE ORTODONTICO



FlexiVibe è un dispositivo wireless che accelera il movimento dei denti con una sessione quotidiana indolore di 15 minuti.

Funziona attivando il rimodellamento osseo attraverso microimpulsi simili a vibrazioni, migliorando la prevedibilità dei movimenti.

È consigliabile usarlo al mattino, si spegne automaticamente e riduce il tempo necessario per il trattamento ortodontico.

È sicuro per denti e gengive, meno intenso di uno spazzolino elettrico, e può ridurre il dolore durante il trattamento.

CATEGORIE DI TRATTAMENTO



START

**fino a 12 allineatori
per arcata (2 arcate)**



Criteria della categoria

- 11 - 21 completamente erotti e 12 - 22 erotti al 75% o completamente.
- 31 - 41 completamente erotti e 32 - 42 erotti al 75% o completamente (senza angolazione delle radici).
- Diastema/spazi uniformi nella zona frontale fino a 2mm.
- Affollamento da leggero a medio (senza cambiamento delle angolazioni radicolari).
- Primi molari completamente erotti.
- Prima classe di canini e molari.
- Prima classe da un lato e testa a testa dall'altro.
- Seconda classe (testa a testa) bilaterale.

Possibilità della categoria

- Derotazione dei primi molari superiori.
- Chiusura del diastema sull'arcata superiore tramite la correzione delle angolazioni fino a 2mm + modifica del torque.
- Affollamento leggero e medio. Correzione dell'affollamento mediante torque e rotazione, angolazione delle corone fino a 2 mm per quadrante.
- Correzione parziale degli incisivi laterali non erotti completamente all'interno dell'arcata (correzione del torque, della rotazione, predisposizione dei pontic da libreria digitale).
- Trattamento mediante un morso di costruzione con asimmetria lieve e moderata (rotazione intorno all'articolazione sul lato della prima classe).

FOLLOW

**fino a 32 allineatori
per arcata (2 arcate)**



Criteri della categoria

- Incisivi centrali completamente o parzialmente (50-75%) erotti su entrambe le arcate o incisivi laterali posizionati lingualmente o palatalmente con mancanza di spazio nell'arcata.
- Diastema fino a 4 mm.
- Affollamento moderato.
- Spazi tra gli incisivi.
- Primi molari completamente erotti.
- Necessità di aprire lo spazio per i denti permanenti.
- Prima classe.
- Seconda classe (testa a testa) bilaterale.
- Da un lato prima classe e dall'altro testa a testa.
- Da un lato piena seconda classe e dall'altro lato testa a testa.
- Occlusione frontale testa a testa.
- Piena seconda classe.
- Piena seconda classe da un lato e prima classe dall'altro.
- Tendenza alla terza classe (funzionale - il paziente riesce a mettere i denti in contatto).
- Morso crociato frontalmente con prima classe.
- Morso frontale aperto fino a 3 mm.

Possibilità della categoria

- Derotazione dei primi molari superiori fino a 1 mm + spostamento corporeo fino a 1 mm + correzione delle angolazioni + correzione del torque.
- Correzione completa degli incisivi laterali non erotti completamente o distopici (correzione del torque, della rotazione, estrusione fino a 2 mm con attachments, estrusione di più di 2 mm con bottoni ed elastici, utilizzo di pontic da libreria digitale).
- Chiusura del diastema tramite correzione delle angolazioni e in modo corporeo fino a 4 mm.
- Affollamento moderato. Correzione dell'affollamento mediante torque, rotazioni e angolazioni di corone e radici + espansione corporea fino a 2 mm e mediante torque fino a 1 mm (fino a 3 mm per segmento).
- Trattamento a partire dal morso di costruzione in caso di asimmetria (rotazione intorno l'articolazione sul lato migliore della classe).
- Possibilità di Bite Jump.
- Utilizzo di elementi funzionali.



LISTINO PREZZI PER LE CATEGORIE DI CASI KIDS



CATEGORIE SOLO PER ENTRAMBE LE ARCATE	PREZZO
KIDS Start – fino a 12 allineatori per arcata (2 Arcate) 9 Mesi di garanzia	600 €
KIDS Follow – fino a 32 allineatori per arcata (2 Arcate) 19 Mesi di garanzia	850 €

- Il prezzo del trattamento rimane invariato sia per una singola arcata che per entrambe.
- 1 Step = 1 Allineatore, con un tempo di utilizzo di 14 giorni
- Tutti gli elementi funzionali aggiuntivi, sono inclusi nel costo del caso.
- Numero illimitato di rifiniture durante il periodo di garanzia.
- Il periodo di garanzia parte dalla data di accettazione del caso su FlexiLigner ERP System.
- Tutti i prezzi sopraelencati comprendono ritiri, spedizioni, Diagnostica 3D, rifiniture e garanzie citate - Fattura esente IVA art.10
- Il costo della Diagnostica 3D è di 150€, qualora il caso non venisse accettato.

Rifiniture aggiuntive disponibili al termine del periodo di garanzia

150 €

Rifinitura aggiuntiva per un periodo di **3 mesi**

KIDS START

una volta

KIDS FOLLOW

senza limiti

300 €

Rifinitura aggiuntiva per un periodo di **6 mesi**

KIDS FOLLOW

senza limiti

Ogni mese è comprensivo di 2 allineatori per arcata.

Esempio: Kids Start (3 mesi) = 6 allineatori per arcata superiore e 6 per arcata inferiore.





+39 346 319 6486



INFO@FLEXILIGNER.IT

WWW.FLEXILIGNER.IT

IL NOSTRO OBIETTIVO - IL TUO SORRISO

 FlexiSigner®